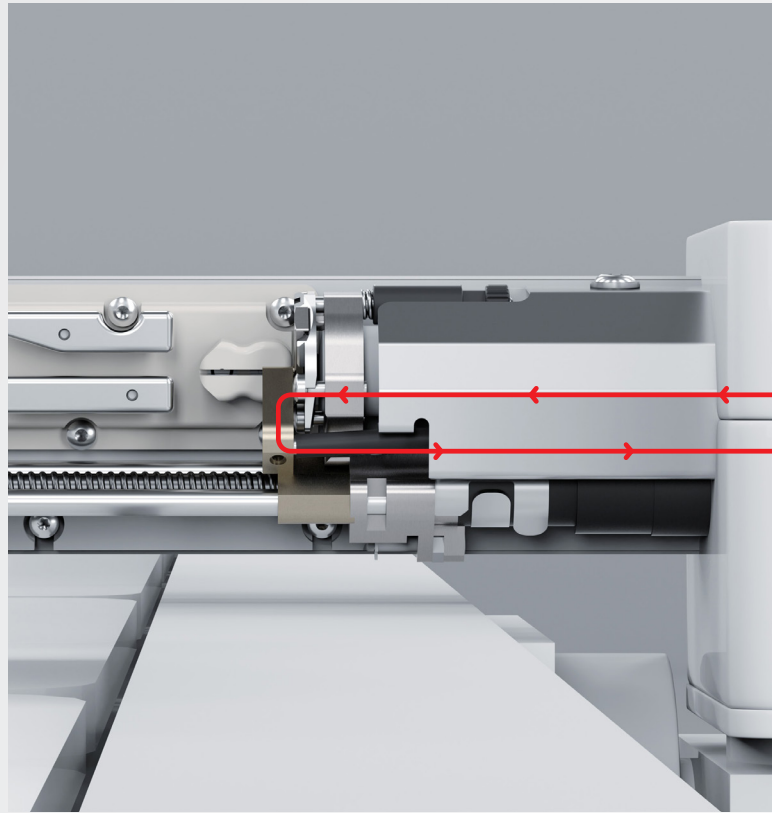


Vier intelligente Technologien, die den Unterschied machen.



IQ.PRINT

Immer sorgenfrei drucken.

- Sauber:** Dank IQ.PRINT sauber und nach dem Einschalten sofort startbereit
- Konstant:** Permanente Regelung von Tintemperatur und -viskosität für eine durchgängig hervorragende Druckqualität
- Vielseitig:** Pigmentierte Tinten für jede Anwendung
- Scharf:** 60 bis 70 µm für höchsten Kontrast und eine gestochen scharfe Schrift
- Schnell:** Hohe Durchlaufgeschwindigkeiten von bis zu 413 m/min



SMART.OS

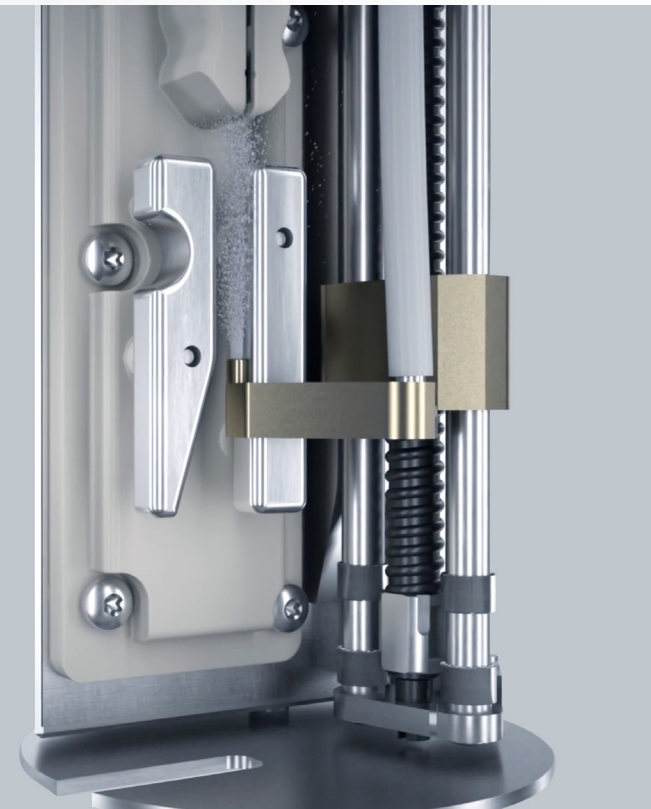
Bedienung, die unterstützt und nicht herausfordert.

- Einfach:** Intuitiv zu bedienender Drucker mit unterstützender Software (Schritt-für-Schritt Anleitungen)
- Benutzerfreundlich:** 10,1" großes und individualisierbares Touchdisplay
- Unkompliziert:** Schnelle und kostengünstige Anlagenintegration durch:
 - enge Verlegeradien des Druckkopfkabels
 - platzsparendes Kartuschensystem mit Frontzugriff
 - zahlreiche Schnittstellen (OPC UA, Ethernet etc.)

SMART.CARE

Fünf Jahre keine Wartung.

- Langlebig:** Wartung erst nach fünf Jahren (Zeitraum kann abhängig von Betriebsdauer, Tintentyp und Umgebungsbedingungen abweichen)
- Zuverlässig:** Langlebige Präzisionsteile – Made in Germany
- Einzigartig:** Druckkopf-Refresh – Unreinheiten auf Knopfdruck entfernen
- Innovativ:** Druckpumpe muss durch Intervallbetrieb nicht mehr ausgetauscht werden
- Sicher:** Gehäuse mit IP56 Schutz



SMART.EFFICIENCY

Schont die Umwelt und minimiert die Kosten.

- Sparsam:** 60 % Stromeinsparungen durch einen geringen Energieverbrauch von im Schnitt 36 Watt
- Nachhaltig:** Verlängerte Stand- und Reservelaufzeiten durch XXL-Kartuschen, die sich bis auf den letzten Tropfen entleeren
- Clever:** Bis zu 50 % weniger Lösemittelverbrauch als herkömmliche CIJ-Drucker durch Verschließung des Tintenkreislaufs im Ruhezustand und Wiederverwendung von verdunstetem Lösemittel



Produktinformationen IQ JET®

TECHNISCHE DATEN:

- Spannungsbereich: 100–240 V AC, 50–60 Hz
- Stromaufnahme: max. 0,35 A (bei 240 V); Leistungsaufnahme: 36 W
- Schutzart: IP56 (optional: IP66)
- Gewicht: Drucker inkl. Druckkopf: 23,5 kg
- Länge der Druckkopfleitung: 3 m (optional: 6 m)
- Düsendgröße: 50 µm, 60 µm, 70 µm
- Material Druckkopf: Chassis aus Aluminium, Druckkopfhülse aus Edelstahl V2A
- Material Druckergehäuse: Edelstahl V2A

UMGEBUNGSBEDINGUNGEN:

- Temperaturbereich: +5° C bis +45° C
- Relative Luftfeuchtigkeit: max. 90 % (nicht kondensierend)

TINTENSYSTEM:

- Vollautomatische Druck- und Viskositätsregelung
- Intervallsystem zur Erhaltung des Tintenkreislaufs
- Lösemittelrückgewinnung (bis zu 50 %)
- Volumen Vorratsbehälter Tinte: 1290 ml; Volumen Vorratsbehälter Solvent: 1400 ml
- Nachfüllsystem: Verwechslungssichere Kartuschen, Füllmenge 950 ml

DATENEINGABE/BEDIENUNG:

- Hochauflösendes 10,1" TFT-Farbdisplay mit kapazitivem Touchscreen
- Bedienung durch Streich- oder Wisch-Gesten
- Übersichtlicher Startbildschirm mit allen produktionsrelevanten Funktionen + Informationen
- Einfache Navigation, alle Funktionen sind gruppiert und über zentrale Icons erreichbar
- Akustische Aufforderung und visuelle Anzeige der Gerätemeldungen
- Bediener-Assistenten mit Schritt-für-Schritt-Darstellungen aller relevanten Tätigkeiten
- Explorer mit direkter Inhaltsvorschau zur Auswahl von Druckjobs, Schriftarten und Grafiken, sowie entsprechender Import-/Exportfunktionen für die Datensicherung + Log-Dateien
- Landessprache für Menü + Hilfstexte änderbar
- Großflächige Druckstart- bzw. Stopp-Buttons
- Tinten- und Lösemittelfüllstandsanzeige mit Reichweitenangabe und Anzahl der Ausdrücke
- Echtbilddarstellung mit Zoomfunktion des Druckinhaltes sowie des Druckjob-Namens

- Gesamt- und Batch-Produktzähler Darstellung
- Anzeige Produktionsgeschwindigkeit, in Stück oder m/min sowie max. Geschwindigkeit
- Druckjobschnellzugriff mithilfe von Favoriten
- Druckinhaltswechsel während des Betriebs
- Anzeige der Historie aller Druckermeldungen
- Berechtigungen abgestuft nach Passwortlevel
- Autostart-Funktion: Definierter Druckjob startet automatisch nach dem Einschalten
- Zentrale Datenverwaltung zur lokalen Speicherung von Druckjobs
- Produktionsprotokoll mit Produktionszeit und Stückzahl für jeden Druckjob
- FIFO-Schieberegister zur Zwischenspeicherung von Drucksignalen
- Druckjoberstellung im laufenden Betrieb
- Editieren über kopieren und verschieben, per Markierung der Objekte
- Druckjobansicht mit Millimeter-Skalierung
- Automatische Berechnung der erforderlichen Tintentropfenanzahl pro Ausdruck und der maximalen Druckgeschwindigkeit während der Druckjob-Erstellung im Editor
- Frei definierbare Schnelleingabefelder
- Testdruckfunktion für Kontroll-/Einstellarbeiten
- Grafik- und Schriftarten-Editor zur Erstellung von individuellen Grafiken und Schriften

LEISTUNGSDATEN:

- Schriftbreite + Schriftgröße variabel einstellbar
- Vertikale Auflösung: max. 48 Tropfen
- Druckhöhe: min. 1,3 mm; max. 13,1 mm
- Produktgeschwindigkeit: max. 413 m/min
- Druckgeschwindigkeit: bis 2400 Ausdrücke/min
- Anzahl Druckzeilen: 8 Zeilen bei 5-Dot-Schrift, 6 Zeilen bei 7-Dot-Schrift
- Druckrate: max. 3200 Zeichen/s
- Abstand Druckkopf und Produkt: 3 bis 30 mm

DRUCKINHALTE:

- Vertikal- und Horizontalschriften: 3 bis 48 Dot
- Horizontalschriften mit Umlauten und Unterlängen: 7 bis 24 Dot
- Sonderschriften: 11 bis 24 Dot
- Schriftzeichen: Groß- und Kleinbuchstaben, Umlaute, Sonderzeichen, asiatische, kyrillische, arabische und weitere Zeichensätze
- 20 frei definierbare Schriftarten
- Mehrstufiger Kontrast- und Fettdruck, variable

Zeichenabstände, Inhalte spiegelbildlich/kopfstehend/rückwärts und wechselseitig lesbar, sowie Inversdruck

- Feste Texte änderbar über Prompt-Funktion während der Produktion, dynamische Texte per Datenbank oder Schnittstelle änderbar
- Grafiken und Logos als Bitmap
- Alle gängigen Barcodes, sowie 2-D-Codes einstellbar in Größe und Format
- Zählerfunktionen: max. 32 Zähler pro Druckjob, Zählrichtung änderbar, Zähler-schritt variabel einstellbar, Ersetzungen möglich, Zählerstände während der Produktion anpassbar, automatischer Reset bei Endwert/Neustart
- Automatisches Datum, Mindesthaltbarkeit, Kalenderwochen, julianischer Kalender, Ersetzungen für Datums- und Zeitformate
- Schicht-Code: max. 48 Schichtzeiten pro Objekt, Ersetzungen für Zeitformate
- Meter-Markierungsautomatik, dezimal + binär

SIGNALE UND SCHNITTSTELLEN:

- Drehgeberschnittstelle (X1): M12 Buchse, 8-polig, TTL, HTL, RS-422, Differential HTL
- 10 Eingänge, davon 8 frei konfigurierbar
- 8 Ausgänge, davon 8 frei konfigurierbar
- Ethernet: M12D Buchse, 4-polig, Kabel: Cat 5, max. 100 MHz
- Ethernet (Cloud): M12D Buchse, 4-polig, für Anbindung an Leibinger Connect
- USB: Typ A, USB 2.0, FAT32, ext3, ext4
- Serielle Schnittstelle (X2): RS232
- Druckstart (X5) und Anschluss Produktsensor: M12 Buchse, 5-polig, NPN/PNP 24 V
- OPC UA-Protokoll: ready for IOT, Industrie 4.0
- Cloud-Anbindung via LAN oder LTE
- Prüfungen/Prüfzeichen: CE, UKCA

VERFÜGBARE TINTEN:

- Farbstofftinten, softpigmentierte Tinten, pigmentierte Tinten
- Wartungsintervalle: 60 Monate oder 20 000 Betriebsstunden (Farbstofftinten), 18 Monate oder 6000 Betriebsstunden (Softpigmentierte Tinten), 12 Monate oder 4000 Betriebsstunden (Pigmentierte Tinten)
- Farbtöne: Schwarz, Grau, Rot, Orange, Grün, Blau, Gelb, Weiß
- Sondertinten: abwaschbar, fluoreszierend, hitzebeständig, medienbeständig, ölbeständig

